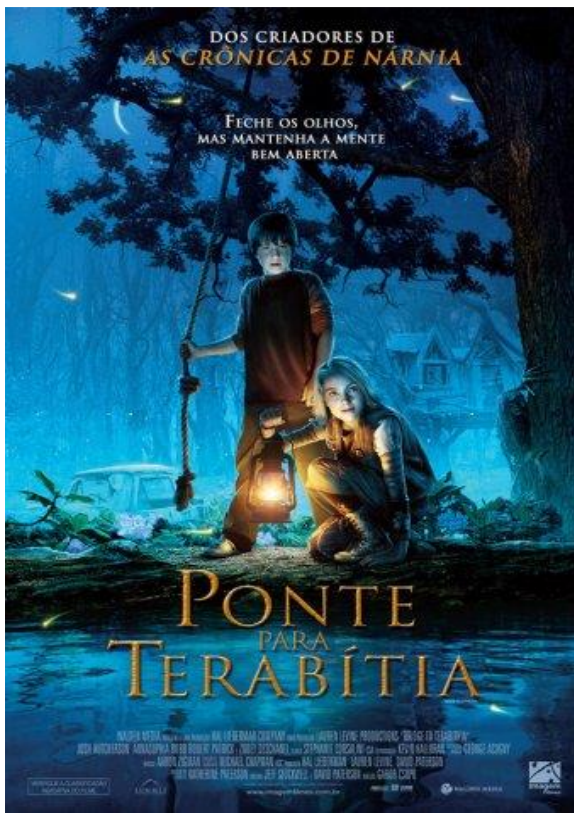


PONTE PARA TERABÍIA



Sinopse oficial: Jess Aarons (Josh Hutcherson) sente-se um estranho na escola e até mesmo em sua família. Durante todo o verão ele treinou para ser o garoto mais rápido da escola, mas seus planos são ameaçados por Leslie Burke (AnnaSophia Robb), que vence uma corrida que deveria ser apenas para garotos. Logo Jess e Leslie tornam-se grandes amigos e, juntos, criam o reino secreto de Terabítia.

TIPO: ABORDAGEM REFLEXIVA **NÍVEL:** FÁCIL **VIA:** FORMAÇÃO DO ESTUDANTE **FOCO:** EF1

QUESTÕES – A ABORDAGEM DO FILME NA SALA DE AULA

01 – Faça a exibição do filme da melhor maneira possível (ver guia introdutório). Cabe ressaltar que após a sessão, o ideal é que haja espaço para os estudantes colocarem as suas opiniões, estas, por prezarem pela falta de maturidade com a linguagem audiovisual e literária, serem recebidas e devolvidas com o devido respeito e atenção.

02 – O foco do filme na seara da educação é mostrar a importância do processo criativo para a formação da criança. Explore este tema, mostre aos estudantes como os protagonistas vencem as suas tristezas através da criação de um mundo fantástico.

03 - Os conceitos de verossimilhança, das possibilidades de existência de coisas “irreais” dentro das produções artísticas devem ser uma das preocupações de todos os professores do ensino fundamental 01. Muitas crianças encontram limitações em séries posteriores por falta de encaminhamento como este. Aproveite o clima fantástico do filme e explore-o.

04 – O bullying é um dos temas mais debatidos nos últimos anos. O filme pega carona nesta temática, mostrando a fuga dos protagonistas diante da realidade da escola.